

Ce mois-ci dans votre gazette :

- Les dates à retenir
- Les parcours du samedi de octobre
- sécurité
- La chanson du mois
- L'humour du mois
- Les anniversaires du mois

Si vous avez un message, un événement, une sortie vélo que vous souhaitez partager, n'hésitez pas à m'en faire part pour que je l'intègre dans la gazette.

Si vous avez réalisé un circuit, même en version papier, faite m'en part également et je l'intégrerais dans les circuits du samedi.

Une remarque, une suggestion, n'hésitez pas à m'en parler, ou aux membres du bureau.

Comme vous vous en êtes rendu compte le site internet que nous utilisons s'est arrêté avec ce qu'il contenait.

Nous, enfin Micka, a réussi à retrouver un site hébergeur gratuit qui va nous permettre de remettre ce que nous avons. Je vous laisse l'adresse mais il faut encore un peu de patience pour que nous metions le contenu, l'essentiel est d'avoir le support.

Je remercie Micka car ce n'est pas sans mal qu'il a trouvé une solution !!

<https://usyevrescyclo.sportsregions.fr/>

Pour mémoire, les dates à retenir :

L'assemblée générale du club aura lieu le samedi 5 novembre à 9h00, salle récréative de Yèvres

Lors de cette assemblée nous ferons le bilan de l'année, bien entendu, et nous devons élire un nouveau trésorier. .

Il faudra donc un candidat pour ce poste, vous pouvez déjà réfléchir à cette possibilité pour que notre association puisse continuer dans les meilleures conditions.

Je rappelle les manifestations pour 2023 :

- Les deux heures de tandem : samedi 24 juin 2023
- **Challenge du centre** : samedi 2 et dimanche 3 septembre 2023
- Rando vintage : samedi 9 septembre 2023
- Les 6 heures VTT le 8 octobre 2023 sur le terrain de moto cross



Rando vintage

Toujours une bonne ambiance malgré un temps incertains mais pas de pluie sur la journée.

C'est 66 participants qui ont pu déambuler avec des vélos anciens sur les 39 km du parcours

Une organisation qui a été plébiscité sur les réseaux sociaux, comme on dit, spécialisés dans le vélo vintage. Un grand merci, donc, à tous ceux qui participent à cette réussite.



Rando de l'Ozanne :

Pour mémoire en 2021 nous avons 115 participants.

Cette année le temps ne nous a pas épargné et nous avons eu 65 participants :

ROUTE: 57 km 70 km 90 km

13 24 15

VTT: 27 km 50 km

3 10

Total route

52

Total VTT

13



Un grand merci à tous ceux qui ont répondu présent pour la bonne organisation de cette manifestation.

Les participants, pour les commentaires que j'ai pu recueillir, ont été satisfaits de l'ensemble circuit, fléchage, accueil.

Bravo donc, encore une fois, à tous les traceurs de flèches et aux réceptionnistes pour cette réussite.

Les six heures VTT

J'ai décidé, et j'assume, d'annuler cette compétition pour cette année.

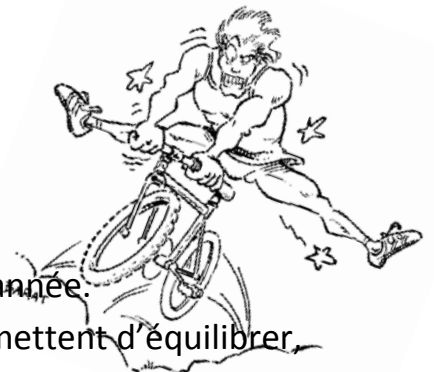
Nous n'avons pas un nombre de participants qui pouvaient permettre d'équilibrer, même de loin, le budget. D'autre part nous n'étions pas assez préparés à ce genre d'organisation.

Nous reportons à l'année prochaine en tenant compte des défauts constatés pour assurer, quoi qu'il en coûte, comme dirait certain, le plus correctement possible cette compétition. Nous avons les moyens d'assumer mais devons assurer un programme de communication plus efficace pour assurer un possible avenir à cette organisation.



Petit rappel

Ce week-end c'est Châteaudun qui organise le challenge du centre. Il serait bien que nous puissions y être présents en nombre en vue de notre organisation à venir en 2023.

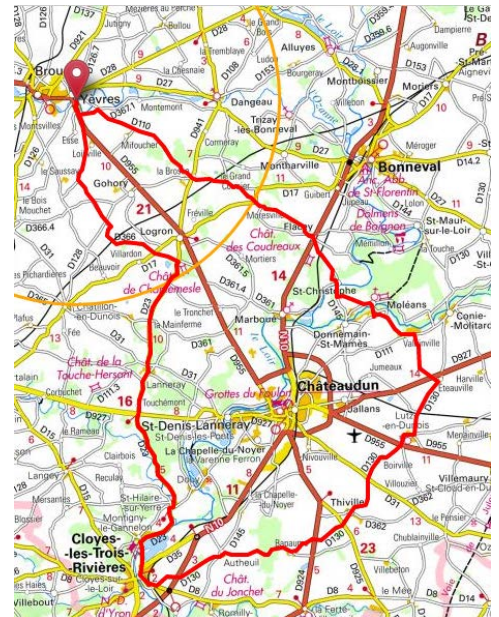


Parcours des samedis

Parcours du samedi 1 octobre

Grand 77 km : Yèvres, Le Médard, Champbuisson, St Hilaire sur Yerre, Cloyes sur le Loir, Autheuil, Bapaume, Thiville, Lutz en Dunois, Eteauville, Valainville, Moléans, St christophe, Flacey, La Brosse, Yèvres.

<https://www.calculitineraires.fr/index.php?id=1294461#map>



Moyen 62 km : Yèvres, Le Médard, Champbuisson, St Hilaire sur Yerre, Douy, St Denis les Ponts, Donnemain, St Christophe, Flacey, La Brosse, Yèvres.

<https://www.calculitineraires.fr/index.php?id=1294462#map>



Petit 35 km : Yèvres, Le Médard, Champbuisson, Villars, Visard, Mortier, Logron, La Brosse, Yèvres

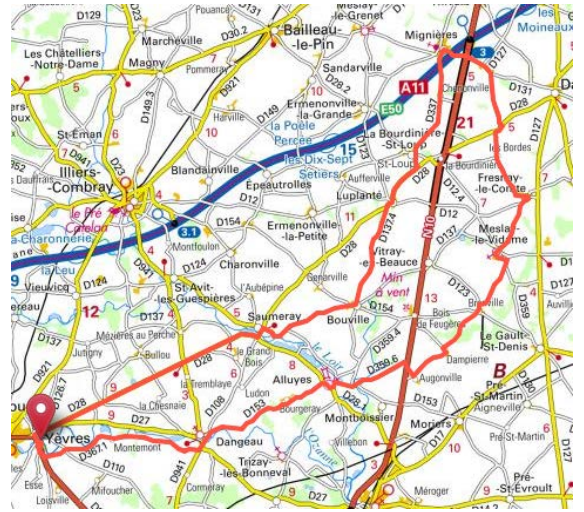
<https://www.calculitineraires.fr/index.php?id=1294463#map>



Parcours du samedi 8 octobre

Grand 68 km : Yèvres, Montemont, Dangeau, Alluyes, Auguonville, Dampierre, Le Meslay le Vidame, Fresnay le comte, Mignière, La Bourdinière, St Loup, Luplanté, Bouville, Saumeray, Yèvres.

<https://www.calculitineraires.fr/index.php?id=1294464#map>



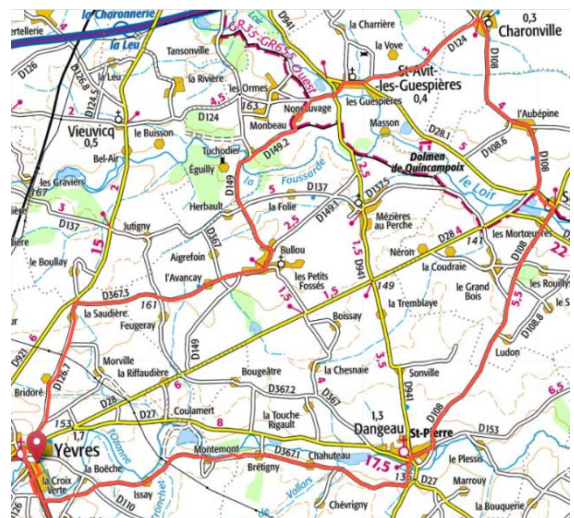
Moyen 55 km : Yèvres, Montemont, Dangeau, Alluyes, Auguonville, Dampierre, Le Meslay le Vidame, Luplanté, Bouville, Saumeray, Yèvres.

<https://www.calculitineraires.fr/index.php?id=1294465#map>



Petit 34 km : Yèvres, Montemont, Dangeau, Saumeray, Charonville, St Avit les Guespières, Nonsauvage, Bullou, La Saudière, Yèvres.

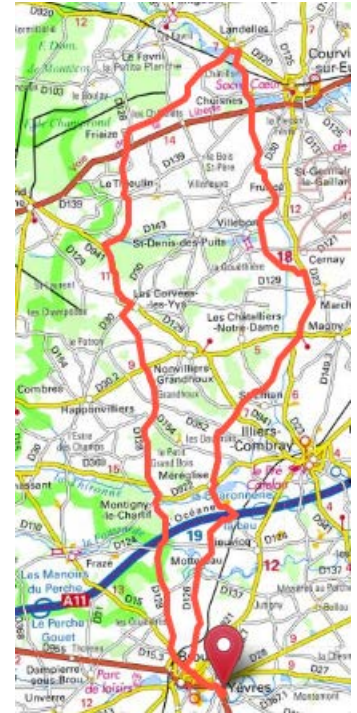
<https://www.calculitineraires.fr/index.php?id=1294467#map>



Parcours du samedi 15 octobre

Grand 73 km : Yèvres, Brou, Mottereau, Méréglise, St Eman, Le Breuil, Villebon, Fruncé, Chuisne, Landelle, Chatillon, Friaize, Le Thieulin, Les Corvées les Ys, Nonvilliers Grandhoux, Montigny, Brou, Yèvres.

<https://www.calculitineraires.fr/index.php?id=1294468#map>



Moyen 54 km : Yèvres, Brou, Mottereau, Méréglise, St Eman, Le Breuil, Villebon, Nonvilliers Grandhoux, Montigny, Brou, Yèvres.

<https://www.calculitineraires.fr/index.php?id=1294469#map>



Petit 33 km : Yèvres, Brou, Mottereau, Méréglise, dir Grandhoux, Montigny, Brou, Yèvres.

<https://www.calculitineraires.fr/index.php?id=1294470#map>



Parcours du samedi 22 octobre

Grand 73 km : Yèvres, Brou, Unverre, Charbonnières, Soizé, St Bomer, Théligny, St Ulphace, Le Sauce, Les Autels Villevillon, Villevillon, Le Chêne Pivert, Yèvres.

<https://www.calculiteneraires.fr/index.php?id=1294472#map>



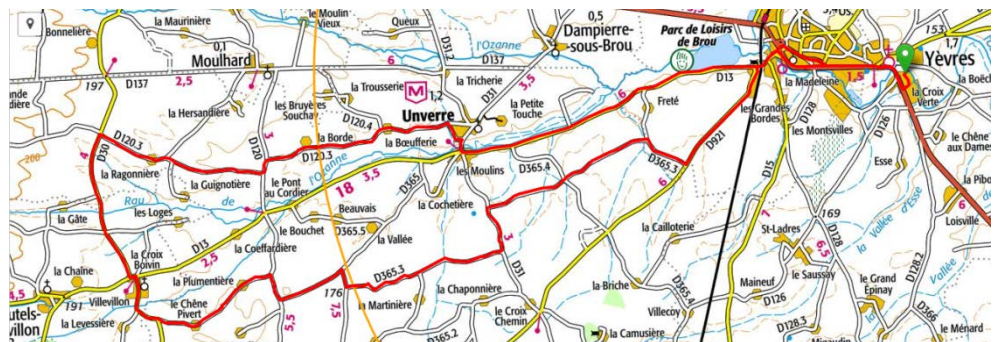
Moyen 56 km : Yèvres, Brou, Unverre, Charbonnières, Soizé, Le Sauce, Les Autels Villevillon, Villevillon, Le Chêne Pivert, Yèvres.

<https://www.calculiteneraires.fr/index.php?id=1294473#map>



Petit 37 km : Yèvres, Brou, Unverre, Villevillon, Le chêne Pivert, Yèvres.

<https://www.calculiteneraires.fr/index.php?id=1294474#map>



Parcours du samedi 29 octobre

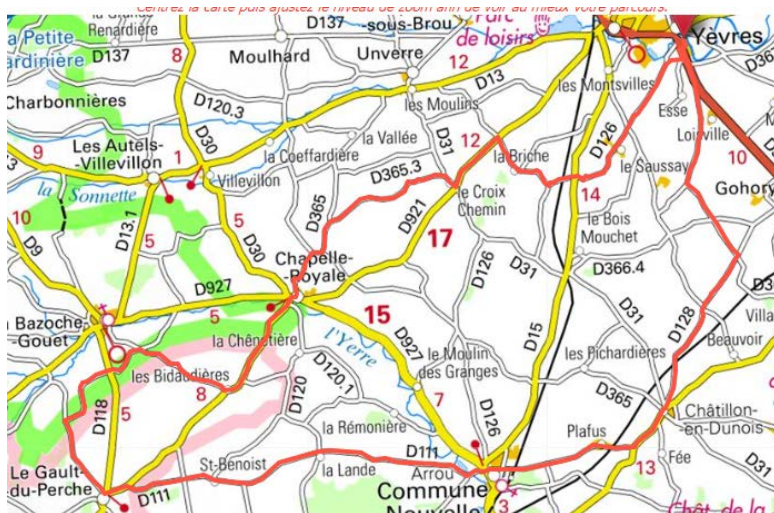
Grand 73 km : Yèvres, La Briche, Le Croix Chemin, La Chaponnière, Chapelle Royale, dir Le Gault et à droite, La Brasserie, Arras, St Avit, Oigny, Arville, La Fontenelle, Le Poislay, Arrou, Plafus, Chatillon, Champbuisson, Yèvres.

<https://www.calculitineraires.fr/index.php?id=1294475#map>



Moyen 57,5 km : Yèvres, La Briche, Le Croix Chemin, La Chaponnière, Chapelle Royale, dir Le Gault et à droite, La Brasserie, Le Gault, Arrou, Plafus, Chatillon, Champbuisson, Yèvres.

<https://www.calculitineraires.fr/index.php?id=1294476#map>



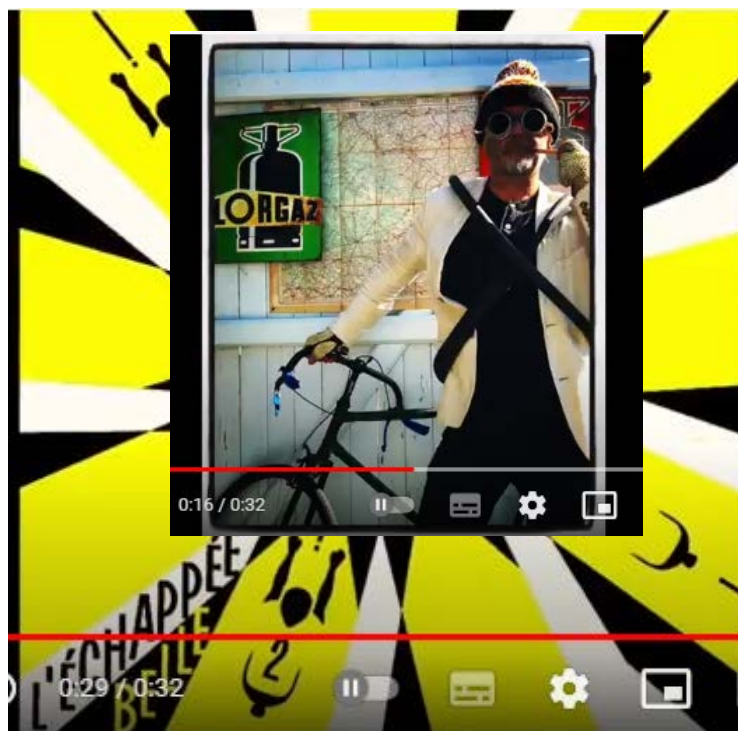
Petit 30 km : Yèvres, Migaudin, La Hallonnière, Le Tartre, Le Bois Mouchet, Chatillon, Champbuisson, Yèvres.

<https://www.calculitineraires.fr/index.php?id=1294477#map>



La chanson du mois

<https://youtu.be/V1LaVI7JFpM>



L'humour du mois

<https://youtu.be/5cx2ZJlz3Ww>



Les anniversaires du mois

1 candidat ce mois-ci :

- **Laurent Brouard**

Bon anniversaire à toi...

